

滾珠花鍵種類(說明)

DH

滾珠花鍵種類

花鍵外筒

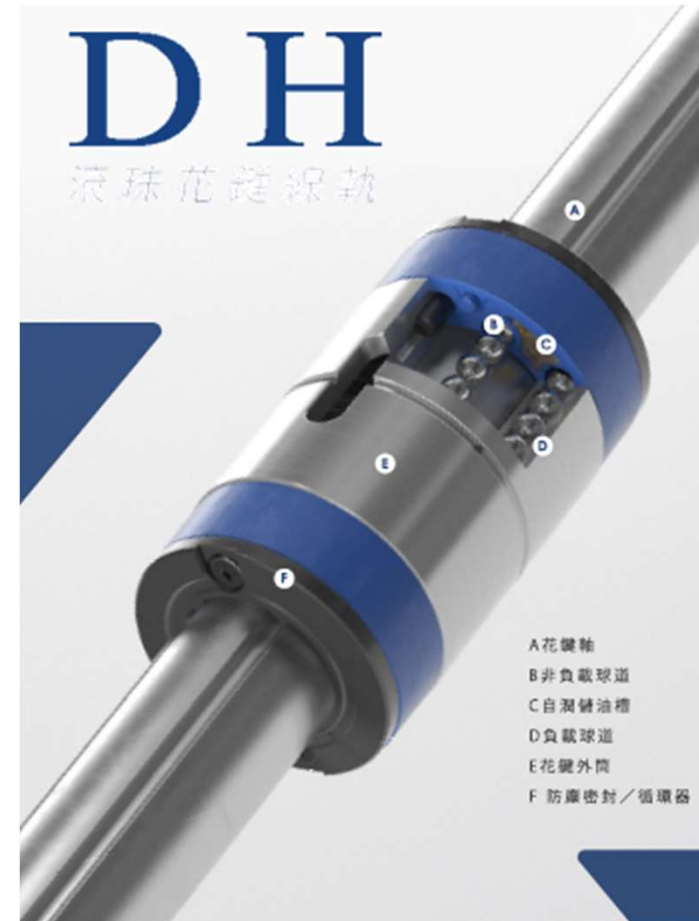
滾珠花鍵可分為有法蘭型式之TLF及無法蘭之 TLT 兩種型式。

珠道數

各軸徑的大小鋼珠之接觸路徑又可分為2排和4排珠道數

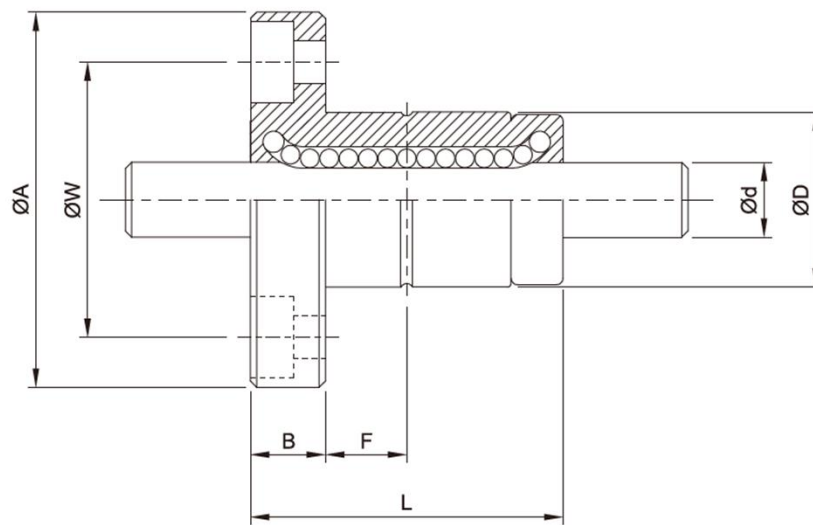
花鍵軸形式

D:實心花鍵軸 D1:空心軸。



滾珠花鍵種類(法蘭型TLF)

DH

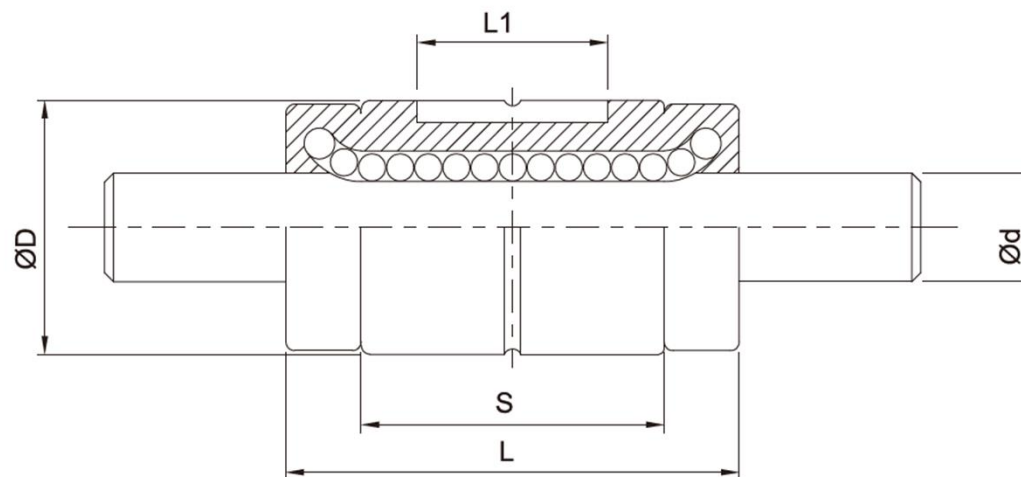


花鍵型號	軸徑 d	滾珠列	花鍵軸套					鍵槽尺寸	
			D	L	A	B	F	空心管 W	W
TLF005	5	2	13	23	28	4	7.5	2	20
TLF006	6	2	14	25	30	6	7.5	2	22
TLF008	8	2	16	27	32	8	7.5	3	24
TLF010	10	2	21	33	42	9	10.5	3	32
TLF012	12	4	24	36	44	9	11	7	33
TLF013	13	4	24	36	44	9	11	7	33
TLF016	16	4	31	50	51	10	18	11	40
TLF020	20	4	35	56	58	10	18	14	45
TLF025	25	4	42	71	65	13	26.5	18	52
TLF030	30	4	47	80	75	13	30	20	60
TLF040	40	4	64	100	100	18	36	20	82
TLF050	50	4	80	125	124	20	46.5	22	102



滾珠花鍵種類(無法蘭型TLT)

DH



花鍵型號	軸徑	滾珠列	花鍵軸套				鍵槽尺寸	
			D	L	S	L1	H8	T
TLT005	5	2	13	25	16.7	10.5	2.5	1.2
TLT006	6	2	14	25	16.7	10.5	2.5	1.2
TLT008	8	2	16	27	15.7	10.5	2.5	1.2
TLT010	10	2	21	33	20	13	3	1.0
TLT012	12	4	21	35	23	15	3	1.0
TLT013	13	4	24	36	23	15	3	1.0
TLT016	16	4	31	50	34	17.5	3.5	2
TLT020	20	4	35	56	39.7	29	4	2.5
TLT025	25	4	42	71	50.3	36	4	2.5
TLT030	30	4	47	80	60	42	4	2.5
TLT040	40	4	64	100	70	52	6	3.5
TLT050	50	4	80	125	91	58	8	4



滾珠花鍵種類(現配)

DH

現配型滾珠花鍵組型號：

① **TLF** ② **005** ③ **T2** ④ **P** ⑤ **D** ⑥ **600** ⑦ **0** ⑧ **S3** ⑨ **S3**

①

花鍵外筒

TLF:法蘭型

TLT:圓筒型

②

軸徑

單位:mm

③

珠道數

T2:二排

T4:四排

④

花鍵軸精度

P2:普通級

P1:高級

P:精密級

⑤

花鍵軸型式

D:實心花鍵軸

D1:空心花鍵軸

⑥

花鍵軸長度

單位:mm

⑦

預壓等級

0:無預壓

1:輕預壓

2:中預壓

⑧

花鍵外筒表面處理

S:標準

S4:鍍化鎳

S1:染黑

S5:冷電鍍

S2:鍍鉻

S6:鍍黑鉻

S3:磷酸鹽

⑨

花鍵軸表面處理

S:標準

S4:鍍化鎳

S1:染黑

S5:冷電鍍

S2:鍍鉻

S6:鍍黑鉻

S3:磷酸鹽

※當花鍵外筒與軸均無表面處理時，則省略標示。

